



**Zertifizierungs- und Spezialisierungsanforderungen**

# Cisco Channel Partner Programm

- Routing & Switching
- Security
- Unified Communications
- Wireless LAN
- Data Center



## Programmstruktur

### ZERTIFIZIERUNGSLEVEL: SELECT, PREMIER, SILBER, GOLD

Das Channel-Programm bietet Cisco-Partnern vier Zertifizierungslevel, um die Bandbreite der Qualifikationen über verschiedene Schlüsseltechnologien hinweg nachzuweisen:

- **Select**-Zertifizierung - erfordert die SMB Spezialisierung.
- **Premier**-Zertifizierung - erfordert die Express Foundation Spezialisierung.
- **Silber**-Zertifizierung - erfordert entweder zwei beliebige Advanced Spezialisierungen oder die Express Unified Communications und eine Advanced Spezialisierung (für diese Alternative nicht die Advanced UC Spezialisierung).
- **Gold**-Zertifizierung - erfordert vier Advanced-Spezialisierungen: Advanced Routing & Switching, Advanced Security, Advanced Unified Communications und Advanced Wireless LAN.

### SPEZIALISIERUNGSLEVEL: SMB, EXPRESS, ADVANCED, MASTER

Cisco-Spezialisierungen reflektieren zusätzlich die Tiefe der Expertise eines Partners in einer Technologie. Cisco bietet vier Spezialisierungsstufen:

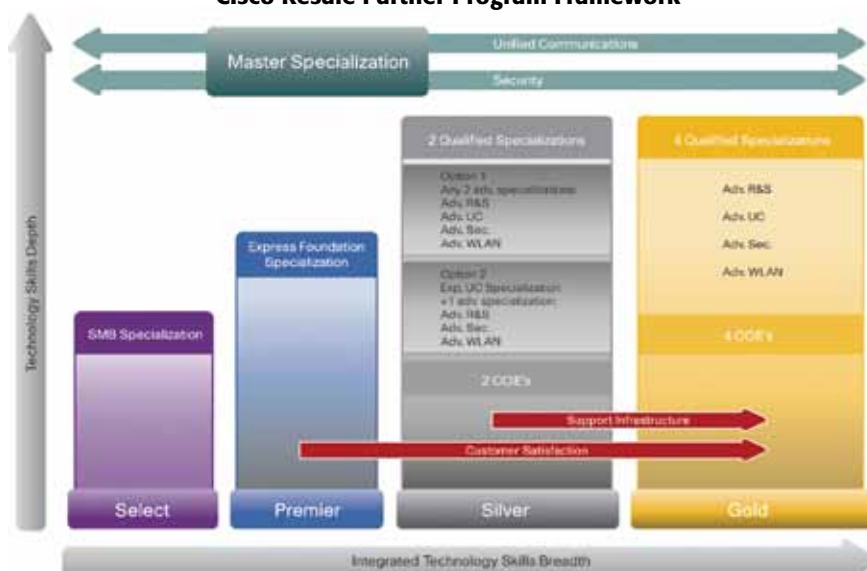
- **Entry**-Spezialisierung - für Partner, die sich auf den Small-Medium-Business (SMB)-Markt konzentrieren.
- **Express**-Spezialisierung - Die Express Foundation Spezialisierung für Cisco-Lösungen im Bereich Routing, Switching, Wireless und Security ist für alle Premier-Partner erforderlich. Die Express Unified Communications Spezialisierung qualifiziert Partner im Bereich konvergenter Daten-/Sprach-/Video-Netze.
- **Advanced**-Spezialisierung - Partner können Advanced-Spezialisierungen in den Bereichen Unified Communications, Security, Wireless LAN sowie Routing & Switching Technologien erwerben. Abhängig vom Zertifizierungslevel sind unterschiedlich viele Spezialisierungen erforderlich.
- **Master**-Spezialisierung - Eine Master-Spezialisierung kann unabhängig vom Zertifizierungslevel erreicht werden und beweist höchste technische Kompetenz für den erfolgreichen Vertrieb und Einsatz komplexer Cisco-Lösungen in einem bestimmten Technologiebereich sowie für entsprechende Services.

Neben den SMB-, Express-, Advanced- und Master-Spezialisierungen gibt es verschiedene optionale Spezialisierungen, z.B. im Bereich Data Center. Eine optionale Spezialisierung zählt nicht für die Select-, Premier-, Silber- oder Gold-Partnerschaft.

### FAST LANE BEGLEITET SIE AUF DEM WEG ZU IHRER CISCO PARTNERSCHAFT.

Das Cisco Channel Partner Programm optimiert Wachstum und Profitabilität von Cisco-Partnern. Gefordert sind breites Technologie-Know-how für integrierte Netzwerklösungen, tiefes Spezial-Know-how sowie Services zur Unterstützung des kompletten Lebenszyklus der Kundenlösungen. Basierend auf Ihren individuellen Geschäftsstrategien und -zielen unterstützen wir Sie bei der Auswahl der für Sie am besten geeigneten Optionen des Channel-Partnerprogramms. Gemeinsam mit Ihnen analysieren wir Ihren Qualifizierungsbedarf und definieren einen maßgeschneiderten Ausbildungsplan, der den erfolgreichen Aufbau der für Ihre Cisco-Partnerschaft erforderlichen Qualifikationen sicherstellt. Fast Lane bietet Ihnen die notwendigen Qualifizierungen für alle Zertifizierungsstufen an.

### Cisco Resale Partner Program Framework



### FRAGEN SIE UNS.

Kontaktieren Sie uns, wenn Sie Fragen zu dem Partnerprogramm von Cisco haben, oder auch, wenn Sie eine neue Partnerschaft anstreben. Sie erreichen uns jederzeit unter +49 (0)40 25334610 (Deutschland) oder +41 (0)44 8325080 (Schweiz).

## Select Partnerschaft

Spezialisierungsanforderungen	Account Manager	Engineer	Anzahl zertifizierter Mitarbeiter
<b>SMB</b>	Cisco SMB Account Manager	Cisco SMB Engineer	1*

\* Beide Rollen können von einem Mitarbeiter übernommen werden.

## Premier Partnerschaft

Spezialisierungsanforderungen	Account Manager	System Engineer	Field Engineer	Anzahl zertifizierter Mitarbeiter
<b>Express Foundation</b>	CSE	CCDA	CCNA	3

## Silber Partnerschaft

Spezialisierungsanforderungen*	Account Manager	System Engineer	Field Engineer	Anzahl zertifizierter Mitarbeiter
<b>Express Unified Communications</b>	CSE	CCDA oder CCNA		2
<b>Advanced Routing &amp; Switching</b>	CSE	CCDA	CCNP	3
<b>Advanced Unified Communications</b>	CSE	CCDA	CCVP	3
<b>Advanced Security</b>	CSE	CCDA	CCSP	3
<b>Advanced Wireless LAN</b>	CSE	CCDA	CCNA	3

\*Ein Silber-Partner benötigt zwei beliebige Advanced Spezialisierungen (Die Express Unified Communications Spezialisierung kann eine Advanced Spezialisierung ersetzen, kann allerdings dann nicht mit der Advanced Unified Communications Spezialisierung kombiniert werden.)

Ein Silber-Partner benötigt zudem zwei CCIEs, wobei ein CCIE innerhalb einer Spezialisierung angerechnet wird.

## Gold Partnerschaft

Spezialisierungsanforderungen	Account Manager	System Engineer	Field Engineer	Anzahl zertifizierter Mitarbeiter
<b>Advanced Routing &amp; Switching</b>	CSE	CCDA	CCNP	3
<b>Advanced Unified Communications</b>	CSE	CCDA	CCVP	3
<b>Advanced Security</b>	CSE	CCDA	CCSP	3
<b>Advanced Wireless LAN</b>	CSE	CCDA	CCNA	3

Ein Gold-Partner benötigt zudem vier CCIEs, wobei ein CCIE innerhalb einer Spezialisierung angerechnet wird.



## SMB Spezialisierung

Jobrolle	Voraussetzungen	Cisco Career Certification	Empfohlenes Training	Test
<b>SMB</b>				
AM	Keine		<b>SMB Solutions for Account Managers</b> E-Learning	<b>SMBAM</b> Test #650-175
SE	Keine		<b>SMB Solutions for Engineers</b> E-Learning	<b>SMBE</b> Test #650-180

## Express Spezialisierungen

Jobrolle	Voraussetzungen	Cisco Career Certification	Empfohlenes Training	Test
<b>EXPRESS FOUNDATION</b>				
AM	<b>CSE</b> Test #646-204	<b>Cisco Express Foundation Sales Specialist</b>	<b>CXFA</b> Express Foundation AM	<b>CXFA</b> Test #646-363
SE	<b>CCDA</b> Test #640-863	<b>Cisco Express Foundation Design Specialist</b>	<b>CXFS</b> Express Foundation SE	<b>CXFS</b> Test #642-373
FE	<b>CCNA</b> Test #640-802	<b>Cisco Express Foundation Field Specialist</b>	<b>CXFF</b> Express Foundation FE	<b>CXFF</b> Test #642-383

Jobrolle	Voraussetzungen	Cisco Career Certification	Empfohlenes Training	Test
<b>EXPRESS UNIFIED COMMUNICATIONS</b>				
AM	<b>CSE</b> Test #646-204	<b>Cisco IP Communications Express Sales Specialist</b>	Unified Communications Express AM Cisco Lifecycle Services Express	<b>UCXAM</b> Test #646-223 <b>LCSE</b> Test #650-393
SE	<b>CCNA</b> Test #640-802	<b>Cisco IP Communications Express Specialist</b>	<b>IIUC</b> Implementing Cisco IOS UC <b>IIUC2</b> Implementing Cisco IOS UC Part 2 Cisco Lifecycle Services Express	<b>IIUC2</b> Test #642-145 <b>LCSE</b> Test #650-393

## Advanced Spezialisierungen

Jobrolle	Voraussetzungen	Cisco Career Certification	Empfohlenes Training	Test
<b>ADVANCED UNIFIED COMMUNICATIONS</b>				
AM	<b>CSE</b> Test #646-204	<b>Cisco Advanced IPC Sales Specialist</b>	<b>AUCAM</b> Advanced Unified Communications Account Manager Cisco Lifecycle Services Express	<b>AUCAM</b> Test #646-230 <b>LCSE</b> Test #650-393
SE	<b>CCDA</b> Test #640-863	<b>Cisco IPC Design Specialist</b>	<b>UCAD</b> Cisco UCs Architecture & Design <b>QOS</b> Cisco Quality of Service Cisco Lifecycle Services for Advanced UC	<b>UCAD</b> Test #642-415 <b>QOS</b> Test #642-642 <b>LCSAUC</b> Test #650-251
FE	<b>CCVP</b> Test #642-642 QOS Test #642-436 CVOICE Test #642-446 CIPT1 Test #642-456 CIPT2 Test #642-426 TUC		Cisco Lifecycle Services for Advanced Unified Communications	<b>LCSAUC</b> Test #650-251
<b>Weitere Anforderungen*</b>				
	Keine	<b>Cisco Unified Contact Center Express Specialist</b>	<b>UCCXD</b> Unified Contact Center Express & Unified IP IVR Deployment	<b>UCCX</b> Test #642-164
	<b>CCDA</b> Test #640-863	<b>Cisco Unity Design Specialist</b>	<b>CUDN</b> Cisco Unity Design & Networking <b>IUM</b> Implementing Cisco Unified Messaging	<b>CUDN</b> Test #642-072
	<b>MCSE</b> Messaging on Windows Server 2003 empfohlen	<b>Cisco Unity Support Specialist</b>	<b>IUM</b> Implementing Cisco Unified Messaging	<b>IUM</b> Test #642-105
	<b>CCNA</b> Test #640-802	<b>Cisco Rich Media Communications Specialist</b>	<b>ICRMC</b> Implementing Cisco IP Video Conference Rich Media Communications <b>CVOICE</b> Cisco Voice over IP	<b>CRMC</b> Test #642-481 <b>CVOICE</b> Test #642-436

\* Für die Advanced Unified Communications Spezialisierung sind neben einem AM, SE und FE vier Specialists erforderlich. Über diese vier Zertifizierungen können beliebige Mitarbeiter im Unternehmen (auch ein AM, SE oder FE) verfügen.

Jobrolle	Voraussetzungen	Cisco Career Certification	Empfohlenes Training	Test
<b>ADVANCED ROUTING &amp; SWITCHING</b>				
<b>AM</b>	<b>CSE</b> Test #646-204	<b>Cisco Routing &amp; Switching Sales Specialist</b>	Advanced Routing & Switching for AMs Cisco WAAS for AMs Cisco Lifecycle Services Express	<b>ARSAM</b> Test #646-046 <b>WAASAM</b> Test #646-656 <b>LCSE</b> Test #650-393
<b>SE</b>	<b>CCDA</b> Test #640-863	<b>Cisco Advanced Routing &amp; Switching Solutions Specialist</b>	<b>QOS</b> Cisco Quality of Service <b>BSCI</b> Building Scalable Cisco Internetworks <b>RSSSE</b> Routing & Switching Solutions for System Engineers <b>CWAAS</b> Wide Area Application Services	<b>RSSSE</b> Test #642-062 <b>WAASSE</b> Test #642-654
<b>FE</b>	<b>CCNP</b> Test #642-901 BSCI Test #642-812 BCMSN Test #642-825 ISCW Test #642-845 ONT	<b>Cisco Advanced Routing &amp; Switching Field Specialist</b>	<b>QOS</b> Cisco Quality of Service <b>ARSFE</b> Advanced Routing & Switching for Field Engineers <b>CWAAS</b> Wide Area Application Services	<b>ARSFE</b> Test #642-067 <b>WAASFE</b> Test #642-655

Jobrolle	Voraussetzungen	Cisco Career Certification	Empfohlenes Training	Test
<b>ADVANCED SECURITY</b>				
<b>AM</b>	<b>CSE</b> Test #646-204	<b>Cisco Security Sales Specialist</b>	<b>ASAM</b> Advanced Security for Account Managers	<b>ASAM</b> Test #646-563
<b>SE</b>	<b>CCDA</b> Test #640-863	<b>Cisco Security Solutions &amp; Design Specialist</b>	<b>SSSE</b> Security Solutions for System Engineers	<b>SSSE</b> Test #642-566
<b>FE</b>	<b>CCSP</b> Test #642-503 SNRS Test #642-524 SNAF Test #642-533 IPS Plus ein Wahlexamen: Test #642-591 CANAC Test #642-545 MARS Test # 642-515 SNAA ( <b>CCIE Security</b> alternativ)	<b>Cisco Advanced Security Field Specialist</b>	Lifecycle Services Advanced Security	<b>LCSAS</b> Test #650-575

Jobrolle	Voraussetzungen	Cisco Career Certification	Empfohlenes Training	Test
<b>ADVANCED WIRELESS LAN</b>				
<b>AM</b>	<b>CSE</b> Test #646-204	<b>Cisco Advanced Wireless LAN Sales Specialist</b>	<b>WLAS</b> Wireless LAN Advanced Sales Cisco Lifecycle Services Express	<b>AWLANAM</b> Test #646-671
<b>SE</b>	<b>CCDA</b> Test #640-863	<b>Cisco Advanced Wireless LAN Design Specialist</b>	<b>CWLF</b> Cisco Wireless LAN Fundamentals <b>CWLAT</b> Cisco WLAN Advanced Topics Lifecycle Services for Advanced WLAN	<b>AWLANSE</b> Test #642-681
<b>FE</b>	<b>CCNA</b> Test #640-802	<b>Cisco Advanced Wireless LAN Field Specialist</b>	<b>CWLF</b> Cisco Wireless LAN Fundamentals <b>CWLAT</b> Cisco WLAN Advanced Topics Lifecycle Services for Advanced WLAN	<b>AWLANFE</b> Test #642-631



### FRAGEN SIE UNS.

**Fast Lane bietet regelmäßig alle Trainings an, die Cisco zur Vorbereitung auf die verschiedenen Spezialisierungen empfiehlt.** Für weitere Informationen freuen wir uns auf Ihren Anruf unter +49 (0)40 25334610 (Deutschland) oder +41 (0)44 8325080 (Schweiz), oder senden Sie eine E-Mail an [info@flane.de](mailto:info@flane.de) bzw. [info@flane.ch](mailto:info@flane.ch).

## Optionale Channel-Spezialisierungen

Jobrolle	Voraussetzungen	Cisco Career Certification	Empfohlenes Training	Test
<b>ADVANCED DATA CENTER NETWORKING INFRASTRUCTURE</b>				
<b>AM</b>	<b>CSE</b> Test #646-204	<b>Cisco Data Center Networking Sales Specialist</b>	<b>DCNSS</b> Data Center Networking Solution Sales	<b>DCNSS</b> Test #646-985
<b>SE</b>	<b>CCDA</b> Test #640-863	<b>Cisco Data Center Networking Infrastructure Design Specialist</b>	<b>DCNID</b> Designing Cisco Data Center Network Infrastructure	<b>DCNID</b> Test #642-971
<b>FE</b>	<b>CCNP</b> Test #642-901 BSCI Test #642-812 BCMSN Test #642-825 ISCW Test #642-845 ONT	<b>Cisco Data Center Networking Infrastructure Support Specialist</b>	<b>DCNI-1</b> Implementing Cisco Data Center Network Infrastructure 1 <b>DCNI-2</b> Implementing Cisco Data Center Network Infrastructure 2	<b>DCNI-1</b> Test #642-973 <b>DCNI-2</b> Test #642-974
	<b>CCDA</b> Test #640-863	<b>Cisco Data Center Application Services Design Specialist</b>	<b>DCASD</b> Designing Cisco Data Center Application Services	<b>DCASD</b> Test #642-972
	<b>CCNA</b> Test #640-802	<b>Cisco Data Center Application Services Support Specialist</b>	<b>DCASI</b> Implementing Cisco Data Center Application Services	<b>DCASI</b> Test #642-975

Jobrolle	Voraussetzungen	Cisco Career Certification	Empfohlenes Training	Test
<b>ADVANCED DATA CENTER STORAGE NETWORKING</b>				
<b>AM</b>	<b>CSE</b> Test #646-204	<b>Cisco Data Center Storage Networking Sales Specialist</b>	<b>DCNS</b> Selling Cisco Data Center Networking Solutions	<b>DCNS</b> Test #646-976
<b>SE</b>	Keine	<b>Cisco Data Center Storage Networking Design Specialist</b>	<b>DCSNS</b> Designing Cisco Storage Networking Solutions	<b>DCSNS</b> Test #642-357
<b>FE</b>	Keine	<b>Cisco Data Center Storage Networking Support Specialist</b>	<b>ICSNS</b> Implementing Cisco Storage Networking Solutions <b>IASNS</b> Implementing Advanced Cisco Storage Networking Solutions	<b>ICSNS</b> Test #642-359

## Master Spezialisierungen

Mit einer Master-Spezialisierung können Sie komplexere Business-Lösungen bereitstellen und sich besser von der Konkurrenz absetzen. Es sind zwei Master-Spezialisierungen verfügbar: Master Unified Communications und Master Security. Voraussetzung für eine Master-Spezialisierung ist das Erreichen der entsprechenden Advanced-Spezialisierung: Advanced Unified Communications bzw. Advanced Security. Anschließend müssen Partner sehr strenge Anforderungen in Bezug auf Master-Level-Qualitäten und Kundenzufriedenheit erfüllen. Die Anforderungen sind in drei Bereiche unterteilt: vertriebliche Kompetenz, Technologie-Know-how (z.B. weitere Zertifizierungen wie eine CCIE Voice- bzw. CCIE Security- und eine Projektmanagement-Zertifizierung) sowie Services und Methoden. Im letzten Schritt erfolgt ein Onsite Audit beim Partner vor Ort, durchgeführt von einem neutralen Auditor und Cisco.

### FRAGEN SIE UNS.

Gerne beraten wir Sie, wenn Sie Fragen zu den genauen Anforderungen der Master-Spezialisierungen haben. Sie erreichen uns jederzeit unter +49 (0)40 25334610 (Deutschland) oder +41 (0)44 8325080 (Schweiz).



# Training nach Zertifizierung



## Entry & Associate Level Zertifizierungen

Voraussetzungen	Empfohlenes Training	Tage	Test
<b>CCENT CISCO CERTIFIED ENTRY NETWORKING TECHNICIAN</b>			
Keine	<b>ICND1</b> Interconnecting Cisco Network Devices 1	5	<b>ICND1</b> Test #640-822
<b>CCNA CISCO CERTIFIED NETWORK ASSOCIATE</b>			
Keine	<b>ICND1</b> Interconnecting Cisco Network Devices 1	5	<b>ICND1</b> Test #640-822 } oder <b>CCNA</b> <b>ICND2</b> Test #640-816 } Test #640-802)
	<b>ICND2</b> Interconnecting Cisco Network Devices 2	5	
<b>CCNA CISCO CERTIFIED NETWORK ASSOCIATE SECURITY</b>			
CCNA Zertifizierung	<b>IINS</b> Implementing Cisco IOS Network Security	5	<b>IINS</b> Test #640-553
<b>CCNA CISCO CERTIFIED NETWORK ASSOCIATE VOICE</b>			
CCNA Zertifizierung	<b>IIUC</b> Implementing Cisco IOS Unified Communications oder <b>CVOICE</b> Cisco Voice over IP	5 5	<b>IIUC</b> Test #640-460 oder <b>CVOICE</b> Test #642-436
<b>CCNA CISCO CERTIFIED NETWORK ASSOCIATE WIRELESS</b>			
CCNA Zertifizierung	<b>IUWNE</b> Implementing Cisco Unified Wireless Networking Essentials	5	<b>IUWNE</b> Test #640-721
<b>CCDA CISCO CERTIFIED DESIGN ASSOCIATE</b>			
CCNA Level, BCMSN Level	<b>DESGN</b> Designing for Cisco Internetwork Solutions	5	<b>DESGN</b> Test #640-863

## Professional Level Zertifizierungen

Voraussetzungen	Empfohlenes Training	Tage	Test
<b>CCNP CISCO CERTIFIED NETWORK PROFESSIONAL</b>			
CCNA Zertifizierung	<b>BSCI</b> Building Scalable Cisco Internetworks	5	<b>BSCI</b> Test #642-901 } oder <b>Composite</b> <b>BCMSN</b> Test #642-812 } Test #642-892 <b>ISCW</b> Test #642-825 } <b>ONT</b> Test #642-845 }
	<b>BCMSN</b> Building Cisco Multilayer Switched Networks	5	
	<b>ISCW</b> Implementing Secure Converged Wide Area Networks	5	
	<b>ONT</b> Optimizing Converged Cisco Networks	5	
<b>CCDP CISCO CERTIFIED DESIGN PROFESSIONAL</b>			
CCNA & CCDA Zertifizierung	<b>BSCI</b> Building Scalable Cisco Internetworks	5	<b>BSCI</b> Test #642-901 } oder <b>Composite</b> <b>BCMSN</b> Test #642-812 } Test #642-892 <b>ARCH</b> Test #642-873 }
	<b>BCMSN</b> Building Cisco Multilayer Switched Networks	5	
	<b>ARCH</b> Designing Cisco Network Service Architectures	5	
<b>CCSP Cisco Certified Security Professional</b>			
CCNA Security Zertifizierung	<b>SNRS</b> Securing Networks with Cisco Routers & Switches	5	<b>SNRS</b> Test #642-504 <b>SNAF</b> Test #642-524 <b>IPS</b> Test #642-533 Plus ein Wahlexamen <b>CANAC</b> Test #642-591 <b>MARS</b> Test #642-545 <b>SNAA</b> Test #642-515
	<b>SNAF</b> Securing Networks with ASA Fundamentals	5	
	<b>IPS</b> Implementing Cisco Intrusion Prevention System	4	
	<b>CANAC</b> Implementing Cisco NAC Appliance	3	
	<b>MARS</b> Implementing Cisco Security MARS	4	
	<b>SNAA</b> Securing Networks with ASA Advanced	5	
<b>CCIP CISCO CERTIFIED INTERNETWORK PROFESSIONAL</b>			
CCNA Zertifizierung	<b>BSCI</b> Building Scalable Cisco Internetworks	5	<b>BSCI</b> Test #642-901 <b>QOS</b> Test #642-642 <b>BGP</b> Test #642-661 } oder BGP & MPLS <b>MPLS</b> Test #642-611 } Test #642-691
	<b>QOS</b> Implementing Cisco QoS	5	
	<b>BGP</b> Configuring BGP on Cisco Routers	5	
	<b>MPLS</b> Implementing Cisco MPLS	5	
<b>CCVP CISCO CERTIFIED VOICE PROFESSIONAL</b>			
CCNA Voice Zertifizierung	<b>QOS</b> Implementing Cisco QoS	5	<b>QOS</b> Test #642-642 <b>CVOICE</b> Test #642-436 <b>CIPT1</b> Test #642-446 <b>CIPT2</b> Test #642-456 <b>TUC</b> Test #642-426
	<b>CVOICE</b> Cisco Voice over IP	5	
	<b>CIPT1</b> Implementing Cisco Unified Communications Manager 1	5	
	<b>CIPT2</b> Implementing Cisco Unified Communications Manager 2	5	
	<b>TUC</b> Troubleshooting Cisco Unified Communications Systems	5	
<b>CCNP CISCO CERTIFIED NETWORK PROFESSIONAL WIRELESS</b>			
CCNA Wireless Zertifizierung	<b>CUWSS</b> Conducting Cisco Unified Wireless Site Survey	5	<b>CUWSS</b> Test #642-731 <b>IUWVN</b> Test #642-741 <b>IUWMS</b> Test #642-746 <b>IAUWS</b> Test #642-736
	<b>IUWVN</b> Implementing Cisco Unified Wireless Voice Networks	5	
	<b>IUWMS</b> Implementing Cisco Unified Wireless Mobility Services	5	
	<b>IAUWS</b> Implementing Advanced Cisco Unified Wireless Security	5	

## Sales Zertifizierung

Voraussetzungen	Empfohlenes Training	Tage	Test
<b>CSE CISCO SALES EXPERT</b>			
Keine	<b>CSE</b> Cisco Sales Essentials	3	<b>CSE</b> Test #646-204

## Specialist Zertifizierungen: Data Center

Voraussetzungen	Empfohlenes Training	Tage	Test
<b>CISCO DATA CENTER APPLICATION SERVICES SUPPORT SPECIALIST</b>			
CCNA Zertifizierung	<b>DCASI</b> Implementing Cisco Data Center Application Services	5	<b>DCASI</b> Test #642-975
<b>CISCO DATA CENTER APPLICATION SERVICES DESIGN SPECIALIST</b>			
CCDA Zertifizierung	<b>DCASD</b> Designing Cisco Data Center Application Services	5	<b>DCASD</b> Test #642-972
<b>CISCO DATA CENTER NETWORKING INFRASTRUCTURE DESIGN SPECIALIST</b>			
CCDA Zertifizierung	<b>DCNID</b> Designing Cisco Data Center Network Infrastructure	5	<b>DCNID</b> Test #642-971
<b>CISCO DATA CENTER NETWORKING INFRASTRUCTURE SUPPORT SPECIALIST</b>			
CCNP Zertifizierung	<b>DCNI-1</b> Implementing Cisco Data Center Network Infrastructure 1	5	<b>DCNI-1</b> Test #642-973
	<b>DCNI-2</b> Implementing Cisco Data Center Network Infrastructure 2	5	<b>DCNI-2</b> Test #642-974
<b>CISCO DATA CENTER STORAGE NETWORKING DESIGN SPECIALIST</b>			
Keine	<b>DCSNS</b> Designing Cisco Storage Networking Solutions	5	<b>DCSNS</b> Test #642-357
<b>CISCO DATA CENTER STORAGE NETWORKING SUPPORT SPECIALIST</b>			
Keine	<b>ICSNS</b> Implementing Cisco Storage Networking Solutions	5	<b>ICSNS</b> Test #642-359
	<b>IASNS</b> Implem. Advanced Cisco Storage Networking Solutions	5	
<b>CISCO DATA CENTER NETWORKING SALES SPECIALIST</b>			
CSE Zertifizierung	<b>DCNSS</b> Data Center Networking Solution Sales		<b>DCNSS</b> Test #646-985
<b>CISCO DATA CENTER STORAGE NETWORKING SALES SPECIALIST</b>			
CSE Zertifizierung	<b>DCNS</b> Selling Cisco Data Center Networking Solutions		<b>DCNS</b> Test #646-976
<b>CISCO DATA CENTER UNIFIED COMPUTING DESIGN SPECIALIST</b>			
VMware Design Exam PLUS eine der beiden Optionen: • CCDA Zertifizierung und DCUCD 642-978 Qualifier Exam • Cisco DC Storage Networking Design Specialist (DCSN) und Cisco DC Networking Infrastructure Design Specialist (DCNID) Zertifizierungen	<b>DCUCD</b> Data Center Unified Computing Design	5	<b>DCUCD</b> Test #642-982
<b>CISCO DATA CENTER UNIFIED COMPUTING SUPPORT SPECIALIST</b>			
VCP3 oder VCP4 (VMware Certified Professional) PLUS eine der beiden Optionen: • CCNA Zertifizierung und 642-979 DCUCI Qualifier Exam • Cisco DC Storage Networking Support Specialist (ICSNS) und Cisco DC Networking Infrastructure Support Specialist (DCNIS) Zertifizierungen	<b>DCUCI</b> Data Center Unified Computing Implementation	5	<b>DCUCI</b> Test #642-983

## Specialist Zertifizierungen: Security & VPN

Voraussetzungen	Empfohlenes Training	Tage	Test
<b>CISCO ASA SPECIALIST</b>			
CCNA Security Zertifizierung	<b>SNAF</b> Securing Networks with ASA Fundamentals	5	<b>SNAF</b> Test #642-524
	<b>SNAA</b> Securing Networks with ASA Advanced	5	<b>SNAA</b> Test #642-515
<b>Cisco IPS Specialist</b>			
CCNA Security Zertifizierung	<b>IPS</b> Implementing Cisco Intrusion Prevention System	4	<b>IPS</b> Test #642-533
<b>CISCO NETWORK ADMISSION CONTROL SPECIALIST</b>			
CCNA Security Zertifizierung	<b>CANAC</b> Implementing Cisco NAC Appliance	3	<b>CANAC</b> Test #642-591
<b>CISCO SECURITY SOLUTIONS &amp; DESIGN SPECIALIST</b>			
CCDA Zertifizierung	<b>SSSE</b> Security Solutions for System Engineers	5	<b>SSSE</b> Test #642-566
<b>CISCO SECURITY SALES SPECIALIST</b>			
CSE Zertifizierung	<b>ASAM</b> Advanced Security for Account Managers		<b>ASAM</b> Test #646-563

## Specialist Zertifizierungen: Foundation for Channel Partners

Voraussetzungen	Empfohlenes Training	Tage	Test
<b>CISCO EXPRESS FOUNDATION DESIGN SPECIALIST</b>			
CCDA Zertifizierung	<b>CXFS</b> Cisco Express Foundation SE	5	<b>CXFS</b> Test #642-373
<b>CISCO EXPRESS FOUNDATION FIELD SPECIALIST</b>			
CCNA Zertifizierung	<b>CXFF</b> Cisco Express Foundation FE	5	<b>CXFF</b> Test #642-383
<b>Cisco Express Foundation Sales Specialist</b>			
CSE Zertifizierung	<b>CXFA</b> Cisco Express Foundation AM		<b>CXFA</b> Test #646-363



## Specialist Zertifizierungen: Advanced Routing & Switching

Voraussetzungen	Empfohlenes Training	Tage	Test
<b>CISCO ROUTING &amp; SWITCHING FIELD SPECIALIST</b>			
CCNP Zertifizierung	<b>ARSE</b> Advanced Routing & Switching for Field Engineers <b>CWAAS</b> Cisco Wide Area Application Services	5 5	<b>ARSE</b> Test #642-067 <b>WAASFE</b> Test #642-655
<b>CISCO ROUTING &amp; SWITCHING SOLUTIONS SPECIALIST</b>			
CCDA Zertifizierung	<b>RSSSE</b> Routing & Switching Solutions for System Engineers <b>CWAAS</b> Cisco Wide Area Application Services	5 5	<b>RSSSE</b> Test #642-062 <b>WAASFE</b> Test #642-655
<b>CISCO ROUTING &amp; SWITCHING SALES SPECIALIST</b>			
CSE Zertifizierung	<b>ARSAM</b> Advanced Routing & Switching for AMs <b>WAASAM</b> Wide Area Application Services for AMs Cisco Lifecycle Services Express		<b>ARSAM</b> Test #646-046 <b>WAASAM</b> Test #646-653 <b>LCSE</b> Test #650-393

## Specialist Zertifizierungen: IP Communications

Voraussetzungen	Empfohlenes Training	Tage	Test
<b>CISCO IP COMMUNICATIONS EXPRESS SPECIALIST</b>			
CCNA Zertifizierung	<b>IIUC</b> Implementing Cisco IOS Unified Communications <b>IIUC2</b> Implementing Cisco IOS Unified Communications Part 2 Cisco Lifecycle Services Express	5 5	<b>IIUC2</b> Test #642-145 <b>LCSE</b> Test #650-393
<b>CISCO IP CONTACT CENTER EXPRESS SPECIALIST</b>			
Keine	<b>UCCXD</b> Unified Contact Center Express & Unified IP IVR	5	<b>UCCX</b> Test #642-164
<b>CISCO IP COMMUNICATIONS DESIGN SPECIALIST</b>			
CCDA Zertifizierung	<b>UCAD</b> Cisco Unified Communications Architecture & Design <b>QOS</b> Implementing Cisco QoS Cisco Lifecycle Services for Advanced Unified Communications	5 5	<b>UCAD</b> Test #642-415 <b>QOS</b> Test #642-642 <b>LCSAUC</b> Test #650-251
<b>CISCO RICH MEDIA COMMUNICATIONS SPECIALIST</b>			
CCNA Zertifizierung	<b>ICRMC</b> Implem. Cisco IP Video Conference Rich Media Comm. <b>CVOICE</b> Cisco Voice over IP	5 5	<b>CRMC</b> Test #642-481 <b>CVOICE</b> Test #642-436
<b>CISCO UNITY DESIGN SPECIALIST</b>			
CCDA Zertifizierung	<b>IUM</b> Implementing Cisco Unified Messaging <b>CUDN</b> Cisco Unity Design & Networking	5 5	<b>CUDN</b> Test #642-072
<b>CISCO UNITY SUPPORT SPECIALIST</b>			
Keine	<b>IUM</b> Implementing Cisco Unified Messaging	5	<b>IUM</b> Test #642-105
<b>CISCO UNIFIED PRESENCE SPECIALIST</b>			
Keine	<b>PRSDI</b> Cisco Unified Presence Design & Implementation	3	<b>PRSDI</b> Test #642-181
<b>CISCO ADVANCED IP COMMUNICATIONS SALES SPECIALIST</b>			
CSE Zertifizierung	<b>AUCAM</b> Advanced Unified Communications Account Manager Cisco Lifecycle Services Express		<b>AUCAM</b> Test #646-230 <b>LCSE</b> Test #650-393
<b>CISCO IP COMMUNICATIONS EXPRESS SALES SPECIALIST</b>			
CSE Zertifizierung	<b>UCXAM</b> Unified Communications Express AM Cisco Lifecycle Services Express		<b>UCXAM</b> Test #646-223 <b>LCSE</b> Test #650-393

## Specialist Zertifizierungen: MeetingPlace

Voraussetzungen	Empfohlenes Training	Tage	Test
<b>CISCO MEETINGPLACE DESIGN SPECIALIST</b>			
CCDA Zertifizierung	<b>DMPS</b> Designing Cisco Unified MeetingPlace Solutions	3	<b>DMPS</b> Test #642-272
<b>CISCO MEETINGPLACE SUPPORT SPECIALIST</b>			
CCNA Zertifizierung	<b>IMPS</b> Implementing MeetingPlace Solutions	5	<b>IMPS</b> Test #642-274
<b>CISCO MEETINGPLACE SALES SPECIALIST</b>			
CSE Zertifizierung	<b>SMPS</b> Selling Cisco Unified MeetingPlace Solutions		<b>SMPS</b> Test #646-276

## Specialist Zertifizierungen: Wireless LAN

Voraussetzungen	Empfohlenes Training	Tage	Test
<b>CISCO ADVANCED WIRELESS LAN DESIGN SPECIALIST</b>			
CCDA Zertifizierung	<b>CWLF</b> Cisco Wireless LAN Fundamentals <b>CWLAT</b> Cisco Wireless LAN Advanced Topics	4 4	<b>AWLANSE</b> Test #642-681
<b>CISCO ADVANCED WIRELESS LAN FIELD SPECIALIST</b>			
CCNA Zertifizierung	<b>CWLF</b> Cisco Wireless LAN Fundamentals <b>CWLAT</b> Cisco Wireless LAN Advanced Topics	4 4	<b>AWLANFE</b> Test #642-631
<b>CISCO ADVANCED WIRELESS LAN SALES SPECIALIST</b>			
CSE Zertifizierung	<b>WLAS</b> Wireless LAN Advanced Sales		<b>AWLANAM</b> Test #646-671

## HIGHEND-IT-TRAINING UND -CONSULTING

Wir vermitteln Ihnen als Unternehmen das notwendige Technologie-Know-how im Highend-Bereich. Denn die Technologie ist das Werkzeug, und nur wer es wirklich beherrscht, kann davon profitieren. Dass sich unsere Kunden und Partner auf uns verlassen, hat ganz konkrete Gründe.

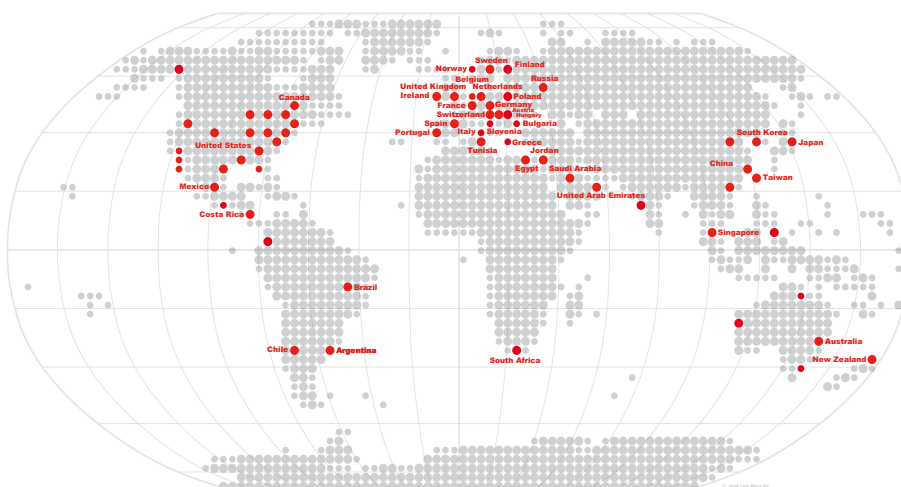
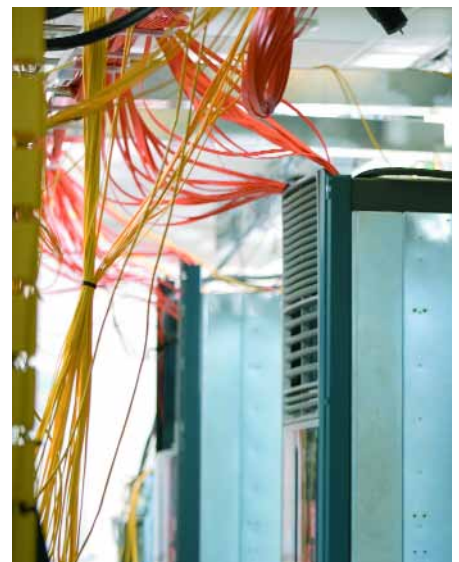
**Fast Lane bietet Ihnen das Know-how, das Sie benötigen.** Virtualisierung und Data Center, Voice, Video und Unified Communications, Security, Wireless oder Optical-Technologien: Egal in welchem Spezialbereich Sie Know-how und Beratung benötigen, Fast Lane hat den geeigneten Experten für Sie.

**Fast Lane ist - verteilt über alle Kontinente - in über 50 Ländern präsent.** Über 300 Fast Lane-Mitarbeiter trainieren und beraten weltweit große Unternehmen aller Branchen, große Service Provider und Behörden in insgesamt 12 Sprachen. Die Fast Lane Hauptsitze befinden sich in Berlin, Cary/NC, San Jose de Costa Rica, Ljubljana, St. Petersburg, Tokio und Dubai.

**Fast Lane stellt eine weltweit einmalige Laborinfrastruktur zur Verfügung.** Für alle Highend-Netzwerkthemen steht den Fast Lane Kunden eine Trainings- und Demo-Laborumgebung zur Verfügung. Die Labore mit topaktuellen Geräten und Technologien und einem erstklassigen Service setzen höchste Qualitätsmaßstäbe in den Trainings, und es kann zudem in Beratungsprojekten von jedem Ort auf die Labore zugegriffen werden.

**Fast Lane Dienstleistungen werden höchsten Ansprüchen gerecht.** Fast Lane hat strenge Qualitätsmaßstäbe, die durch ein umfassendes Bewertungssystem ständig kontrolliert werden. Alle Trainer und Berater sind sowohl fachlich sehr erfahren als auch didaktisch kompetent und gewährleisten einen effizienten und nachhaltigen Wissenstransfer.

**Fast Lane Mitarbeiter reagieren schnell und stets zuvorkommend.** Sie können sicher sein, dass Sie bei uns immer freundlich und kompetent betreut werden, und sämtliche Anfragen umfassend und kurzfristig beantwortet und umgesetzt werden. Beispielsweise organisieren wir einen Troubleshooting-Einsatz schon binnen weniger Stunden oder ein Vor-Ort-Training innerhalb von 24 Stunden komplett mit Trainer, Equipment und Kursunterlagen.



- ✓ **Hochspezialisiertes Technologie-Know-how**
- ✓ **Offene Trainings in über 50 Ländern**
- ✓ **Cisco Learning Solutions Partner in allen Regionen weltweit**
- ✓ **Weltweiter NetApp Learning Partner**
- ✓ **Maßgeschneiderte Trainings in den Unternehmen vor Ort**
- ✓ **Strategie- und Technologieberatung**
- ✓ **Rent a Specialist**



## WELTWEITER ZUGRIFF

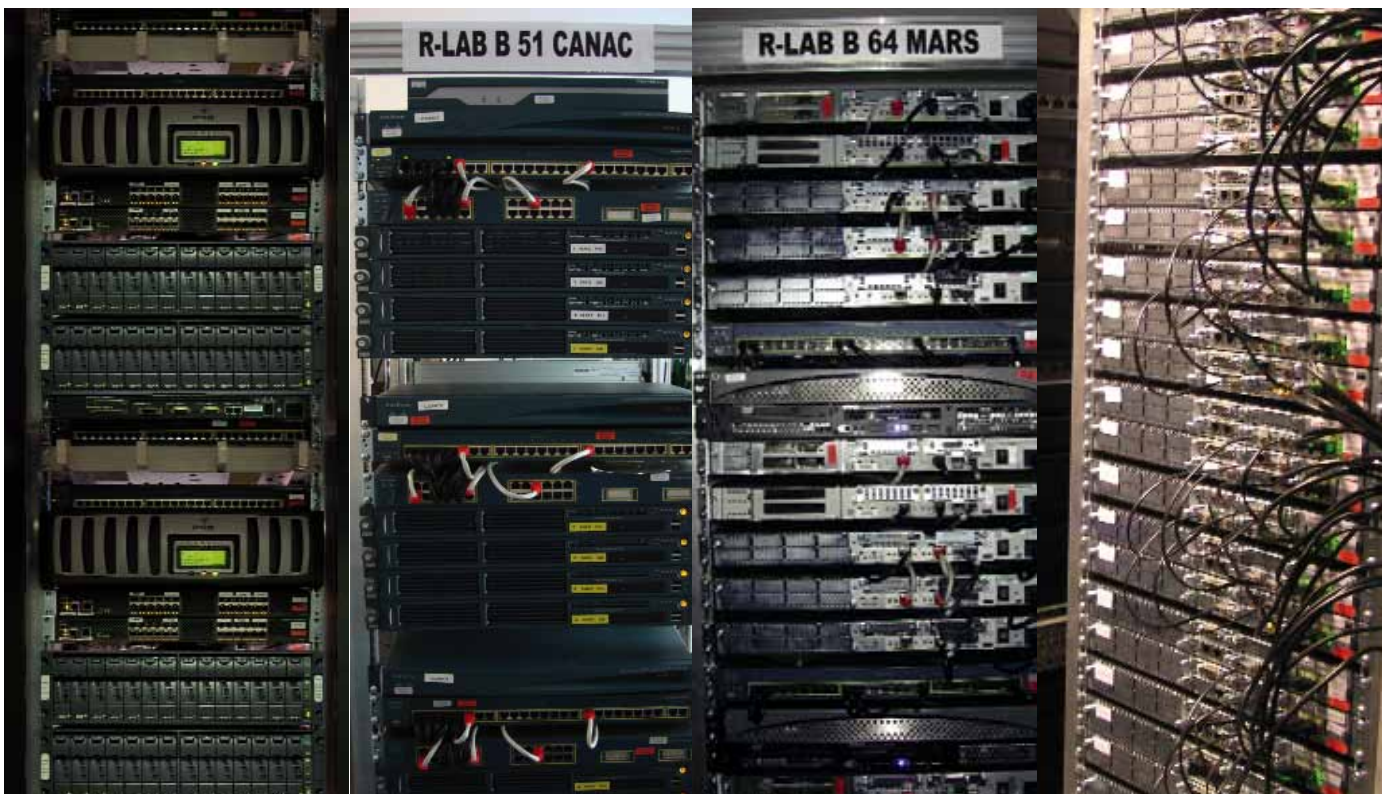
Wir stellen unseren Kunden eine komplexe Laborumgebung für Highend-Netzwerktechnologien verschiedener Hersteller zur Verfügung. Unsere Infrastruktur umfasst z.B. die weltweit größten Cisco und NetApp Labore. Von den Laboren profitieren nicht allein unsere Trainingskunden, sondern ebenso können wir auch in unseren Beratungsprojekten von jedem Ort aus auf die Labore zugreifen. So lassen sich modernste Technologien im Live-Betrieb zeigen und direkt von unseren Kunden testen.

## PRAXIS MIT MEHR ALS 150 HIGHEND-LABOREN

Zu unseren in Berlin, Hamburg, Frankfurt, Wien und Dubai gehosteten Laboren gehören beispielsweise

- das europaweit einzige SAN-Lab mit zwei Cisco MDS 9509 Switchen im Core-Bereich und 32 MDS 9216i Switchen
- ein MeetingPlace Lab mit 8106/8112 Audioservern und IPVC-3515-MCU12 Videoconferencing Maschinen
- die europaweit einzigen TelePresence, DMS und IP Video Surveillance Labs
- Highend-Switching-Labs mit mehr als 30 Cisco Catalyst Switches der 6000er Reihe
- Labore, die komplette Cisco Data Center-Solutions abbilden können
- ein Optical Lab mit vier ONS 15454E Switchen
- Security-Labore mit Virtual Private Networks (VPN), Firewalls (ASA), Intrusion Prevention System (IPS), Cisco NAC und MARS
- das weltweit größte Voice-Lab mit 80 integrierten Unified Communications Manager-, Cisco Unity- und ICM-Enterprise-Clustern
- Quality of Service (QoS) Labore
- MPLS-Labore
- spezielle Service-Provider Labore
- Network Management Solutions
- Routing-Labore mit insgesamt 840 Routern

- ✓ **Topaktuelle Geräte und Technologien**
- ✓ **Data Center & Storage Labs**
- ✓ **Routing & Switching Labs**
- ✓ **Unified Communications Labs**
- ✓ **TelePresence, MeetingPlace, DMS & IP Video Surveillance Labs**
- ✓ **Security Labs**
- ✓ **Unified Wireless Network Labs**
- ✓ **Vermietung von Laboren mit 24x7 Service**



## **FAST LANE EUROPA**

### **Deutschland**

**Fast Lane Institute for Knowledge Transfer GmbH**  
Oranienburger Strasse 66, D-10117 Berlin  
Tel. +49 (0)30 81451330  
Fax +49 (0)30 97004855

Gasstrasse 4a, D-22761 Hamburg  
Tel. +49 (0)40 25334610  
Fax +49 (0)40 23537720

Ludwig-Erhard-Strasse 3, D-65760 Eschborn  
Tel. +49 (0)6196 8820410  
Fax +49 (0)6196 8820419

Am Söldnermoos 17, D - 85399 Hallbergmoos  
Tel. +49 (0)811 99819690  
Fax +49 (0)811 99819699  
info@flane.de / www.flane.de

### **Schweiz**

#### **Fast Lane / IFTC AG**

Glatt Com, 1. Etage (P12)  
CH-8301 Glattzentrum (Zurich)  
Tel. +41 (0)44 8325080, Fax +41 (0)44 8325085  
info@flane.ch / www.flane.ch

### **Belgien**

#### **Fast Lane Benelux**

Karenberg 2, B-1932 Sint-Stevens-Woluwe,  
Zaventem (Brussels)  
Tel. +31 (0)30 6582131, Fax +31 (0)30 6582135  
info@flane.be / www.flane.be

### **Bulgarien**

#### **Fast Lane OOD**

Mladost 1, bl. 9 vh. A ap.3, 1750 Sofia  
Tel. +359 878 360 399  
info@flane.bg / www.flane.bg

### **Finnland**

#### **Fast Lane / Teleware**

Laajalahdentie 23, FI-00330 Helsinki  
info@flane.se / www.flane.com

### **Frankreich**

#### **Fast Lane Institute for Knowledge Transfer France**

13 rue Camille Desmoulins  
F-92441 Issy Les Moulineaux  
Tel. +33 (0)158 042788, Fax +33 (0)158 042300  
info@flane.fr / www.flane.fr

### **Griechenland**

#### **Fast Lane/International Computer Training Center**

91, Falirou str., 117-41 Athens  
info@flane.de / www.flane.com

### **Italien**

#### **Fast Lane Italy**

Via Frigia 27, I-20126 Milano  
info@flane.it / www.flane.it

### **Irland**

#### **Fast Lane / BT**

Winter Garden Complex, 2 Hanover Street East  
Dublin 2  
Tel. +44 (0)845 4701000  
Fax +44 (0)845 4701001  
enquiries@flane.org.uk / www.flane.org.uk

### **Niederlande**

#### **Fast Lane Benelux**

Veldzigt 2b, NL-3454 PW De Meern - Utrecht  
Tel. +31 (0)30 658 2131  
Fax +31 (0)30 658 2135  
info@flane.nl / www.flane.nl

### **Norwegen**

#### **Fast Lane / Crayon**

Sandakerveien 114A, 0484 Oslo  
info@flane.se / www.flane.com

### **Österreich**

#### **Fast Lane Institute for Knowledge Transfer GmbH**

Modecenterstrasse 14/B4, A-1030 Wien  
Tel. +43 (0)1 70795380, Fax +43 (0)1 707953820  
info@flane.at / www.flane.at

### **Polen**

**Fast Lane/Centrum Szkoleniowe Hector Sp. z o.o.**  
ul. Gwiaździsta 19, 01-651 Warszawa, Polska  
info@flane.de / www.flane.com

### **Portugal**

#### **Fast Lane / Rumos, S.A.**

Campo Grande, 56, P-1700-093 Lisboa  
info@flane.de / www.flane.pt

### **Schweden**

#### **Fast Lane Institute for Knowledge Transfer AB**

Arenavägen 61, 9 tr, Box 7027  
SE-121 07 Stockholm, Sweden  
Tel. +46 (0)8 41024680  
Fax +46 (0)8 6002950  
info@flane.se / www.flane.se

### **Slowenien**

#### **Fast Lane d.o.o.**

Pecinska Ulica 22B, 1260 Ljubljana  
Tel. +386 41 641 467  
info@fastlane.si / www.fastlane.si

### **Spanien**

#### **Fast Lane Spain**

C/ Capitán Haya, 1. Planta 15., (Edificio Eurocentro)  
28020 Madrid, España  
Tel. +34 (0)914184343  
Fax +34 (0)915562880  
info@flane.es / www.flane.es

### **Ungarn**

#### **Fast Lane Hungary**

Rákóczi út 42, Regus EMKE Building, 1072 Budapest  
Tel. +36 1 327 4528  
Fax +36 1 267 9100  
info@flane.hu / www.flane.hu

### **United Kingdom**

#### **Fast Lane Consulting and Education Services Limited**

New Lodge, Drift Road, Windsor, Berkshire, SL4 4RR  
Tel. +44 (0)845 4701000  
Fax +44 (0)845 4701001  
enquiries@flane.org.uk / www.flane.org.uk

### **FAST LANE MIDDLE EAST**

#### **Dubai, UAE**

##### **Fast Lane**

Sheikh Zayed Road, Union Tower, Dubai, UAE  
Tel. +971(4)3435300, Fax +971(4)3434770  
training@flane.com / www.flane.com

### **Ägypten**

#### **Fast Lane / CCIE**

3 Hassan Sadek, St Heliopolis, Cairo, Egypt  
Tel. +2 02 2909288, Fax +2 02 2915683  
cairo@flane.com / www.flane.com

### **Jordanien**

#### **Fast Lane / E-tech**

P.O. Box 1937, Amman 11953, Jordan  
training@flane.com / www.flane.com

### **Saudi Arabien**

#### **Fast Lane / New Horizons/Al Khaleej Training & Education Co.**

Al Wallan Building, Near Azizia Panda on Makkah  
Highway, Takhassusi, Riyadh  
Tel. +966 (1)4160123 400, Fax +966 (1)4624471  
riyadh@flane.com / www.flane.com

### **FAST LANE RUSSIA / CIS**

#### **Russland**

##### **Fast Lane Russia / CIS**

7 Sovetskaya str., 16A, 193130 St. Petersburg, Russia  
Tel. +7 (812) 6330499  
info@flane.ru / www.flane.ru

### **FAST LANE AFRICA**

#### **Tunesien/Algerien/Marokko/Elfenbeinküste**

##### **Fast Lane / Technical Training**

Immeuble 3S, Lotissement Ennassim 112  
1073 Montplaisir - Tunis  
info@flane.de / www.flane.com

### **FAST LANE AMERICAS**

#### **USA & Canada**

##### **Fast Lane Consulting and Education Services, Inc.**

201 Shannon Oaks Circle, Suite 202  
Cary, NC 27511  
Tel. +1 (919) 6743100, Fax +1 (919) 3425470  
info@flane.us / www.flane.us

### **Costa Rica**

#### **Fast Lane Institute for Knowledge Transfer S.A.**

Centro Corporativo Plaza Roble, Escazu,  
Edificio El Pórtico, Piso 1  
Tel. +506 2011462, Fax +506 2011414  
info@flane.co.cr / www.flane.co.cr

### **Mexiko**

#### **Fast Lane Mexico for**

##### **Training and Consulting S.A. DE C.V.**

San Lorenzo 1009 Piso 4, Colonia del Valle, México,  
D.F. 03100  
info@flane.co.cr / www.flane.co.cr

### **FAST LANE ASIA PACIFIC**

#### **Australien**

##### **Fast Lane Australia**

Suite C3.10 Level 3, 22-36 Mountain St, Sydney  
Tel. +612 92801820, Fax +612 92119594

Suite 3.08, Level 3, 566 St Kilda Rd, Melbourne  
Tel. 1800 707 665  
info@fastlane-ap.com / www.flane.com.au

### **China**

#### **Fast Lane China**

18/F Shanghai Oriental Centre, 699 Nanjing West Rd.  
200041 Shanghai, PR China  
Tel. +86 21 61413735, Fax +86 21 52110177  
info@fastlane-ap.com / www.flane.com

### **Indien**

#### **Fast Lane India**

Evoma, Suite No. 173, #14, Bhatthalhi  
Old Madras Road, Near Garden City College,  
K R Puram, Bangalore  
Tel. +91 80 41903659, Fax +91 80 41903005  
info@fastlane-ap.com / www.flane.com

### **Indonesien**

#### **Fast Lane Indonesia**

Jl. Latumenten Raya No 7 E/G., Jakarta 11330,  
Indonesia  
Tel. +6221 632 1173, Fax +6221 631 4872  
info@fastlane-ap.com / www.flane.com

### **Japan**

#### **Fast Lane Institute for Knowledge Transfer Japan, Inc.**

Nishi-Shinbashi JK Bldg. 6F, 3-15-12 Nishi-Shinbashi,  
Minato-ku, Tokyo 105-0003, Japan  
Tel. +81 3 54013760, Fax +81 3 54013765  
info@flane.jp / www.flane.jp

### **Malaysia**

#### **Fast Lane Malaysia**

Suite 819 Level 16, Menara Hap Seng,  
Jalan P Ramlee, 50250, Kuala Lumpur, Malaysia  
Tel. +603 9236 7217, Fax +603 9236 7333  
info@fastlane-ap.com / www.flane.com

### **Neuseeland**

#### **Fast Lane New Zealand**

Three Lamps Centre, 340 Ponsonby Road  
PO BOX 214 Auckland  
Tel. +649 360 0338, Fax +649 376 9230  
info@fastlane-ap.com / www.flane.com.au

### **Singapur**

#### **Fast Lane Singapore**

3 Raffles Place, #09-02 Bharat Building  
Singapore 048617  
Tel. +65 6329 9739, Fax +65 6329 9699  
info@fastlane-ap.com / www.flane.com

### **Südkorea**

#### **Fast Lane Korea**

4F Geowon B/D, 1360-53 Secho2-Dong  
Secho-Ku, Seoul, South Korea  
Tel. +82 2525 6191  
info@fastlane-ap.com / www.flane.co.kr